

• مشتری گارانتی با شکر از انتخاب شما، این کالا توسط GREEN گارانتی شده است و آسیب‌های ناشی از نقص فنی، مواد پلاک رفته و شرایط تولید در کلیه قطعات ضمانت افرادی این محصول در صورت سلامت ظاهری و نداشتن آسیب فیزیکی، مشمول گارانتی خواهد بود. دیانت این ضمانتنامه به منزله شرایط ضابط توسط مشتریان می باشد.

• زمان گارانتی دستگاه بر اساس تاریخ کثه بر روی جعبه و کارت گارانتی دستگاه می باشد و ارائه خدمات گارانتی فقط با همراه داشتن کارت مفور است. در هنگام خرید مشتری موظف به بررسی سلامت فیزیکی کالا، وجود پریم سیال و هوکولگرام بر روی دستگاه و کارت گارانتی با تاریخ معتبر می باشد.

• در صورتی که شکل دستگاه ناشی از پاک شدن وایدوز، آلودگی ویروسی و غیر انفرادی نصب باشد، رفع اشکال با اذ هزینه های تکم صورت می پذیرد.

• عدم کارکرد AIO در نرم افزارهای خاص و یا عدم هم خوانی با ابزارهای جانبی به منزله معیوب بودن آن نبوده و این مسئول از دستگاه گارانتی تمام ناشی می گردد.

• هرگونه تغییر در مشخصات فنی دستگاه (تکر شده در کارت گارانتی) و یا باز شدن دستگاه توسط افراد غیر مجاز با تشخیص سربال، هوکولگرام و پریمب شناسایی کالا و کارت گارانتی و یا باز شدن دستگاه توسط افراد غیر مجاز با تشخیص کارشناسان GREEN موجب ابطال گارانتی می گردد.

• آسیب های ناشی از استفاده از قطعات متصل شده یا برند های نامعتبر و غیر استاندارد، اتصال ابزار و اضافه های غیر استاندارد به پورت های USB، اتصال پورت های ورودی و خروجی به برق شهر، ضمهات ناشی از اتصال تلرست یا ارتباط با سایر دستگاه ها یا کابل ها و میل های معیوب، ورود مایعات و مواد شیمیایی، سوفاطه شدن، نوسانات برق، آتش سوزی و رعد و برق، ضربه، آسیب های ناشی از حمل ناصحیح، سرویس توسط افراد غیرمجاز، استفاده از لوازم جانبی نامعتبر و غیر استاندارد، شکستگی، آسیب فیزیکی و ظاهری، تخریب عمدی، آسیب های وارده به کلکتورها، استفاده تلرست از دستگاه، عیوب ناشی از عدم رعایت شرایط صحیح نگهداری (مانند قرار گرفتن در مجاورت سرمای شدید، حرارت بالا، امواج مغناطیسی شدید، ورود گرد و غبار و خاک زیاد)، استفاده از ابزارهای متفرقه، ضمهات و خرابی های ناشی از نصب یا به ریزش های هر نوع قابل یا برناده و نمود ویروس، تغییر رنگ و یا سوختگی ظاهری، خم شکنی و تاب برداشتن پل، ترک خوردگی، شکستگی و یا له شکنی پین ها و کلکتورها، آسیب های ناشی از استفاده غیر استاندارد (OVERCLOCK)، عدم توجه به دفترچه راهنمای کالا و هرگونه اقدام فیزیکی دیگر با تشخیص کارشناسان GREEN، گشاید گارانتی نمی باشد.

• حقوق استاندارد جهانی ارائه خدمات به دستگاه های با بیش از ۳ پیکسل سوخته (حداقل ۴ پیکسل) در صفحه نمایش ایدم می پذیرد.

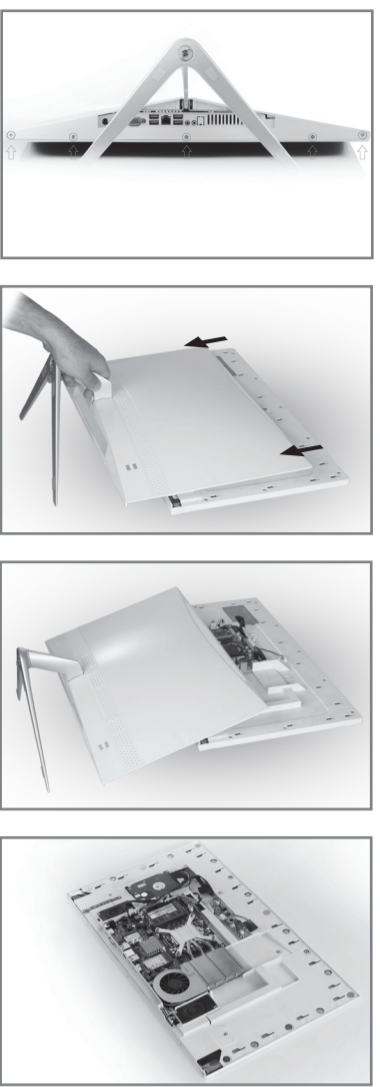
• کربن جمع مسولیتی در فعال فراموش شدن کلمه عبور پاپوس و از بین رفتن اطلاعات ورودی در حاضفه دستگاه را ندارد و مسولیت تهیه نسخه پشتیبان از اطلاعات بر عهده مشتری می باشد.

• بازایی کلمه عبور تنها با ارائه فاکتور معتبر خرید و استخدام از مراجع قانونی یا اذ هزینه های لازم در صورت امکان ایام خواهد شد.

• دستگاه های خارج از گارانتی در صورت امکان، با اذ هزینه های مربوطه تعمیر خواهند شد.

• برای کسب اطلاعات بیشتر می توانید به سایت گارانتی کربن به نشانی www.green-guarantee.com مراجعه فرمایید.

راهنمای نصب قطعات (باز کردن دستگاه)



1) پیچ های نصب در لبه زیر دستگاه را باز کنید.

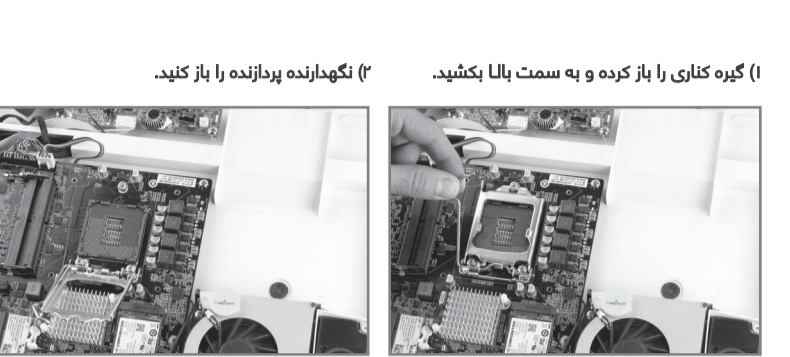
2) فریم دستگاه را با یک دست نگه داشته و با دست دیگر قاپ کشویی فیزیکی کتا، جود پریم سیال و هوکولگرام بر روی دستگاه و کارت گارانتی با تاریخ معتبر می باشد.

3) قاپ پشت را به صورت کشویی از جای خود جدا کنید.

4) قاپ پشت را به صورت کامل جدا سازید.

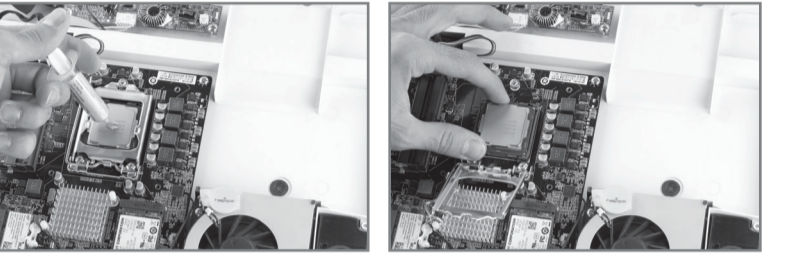


راهنمای نصب قطعات (نصب پردازنده و خنک کننده)

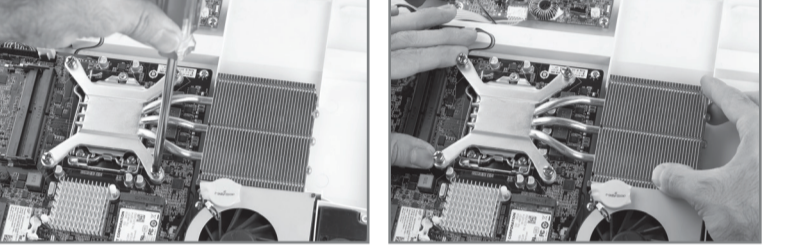


1) گازه کنای را باز کرده و به سمت بالا بکشید.

2) پردازنده را در جهت صحیح نصب کنید.

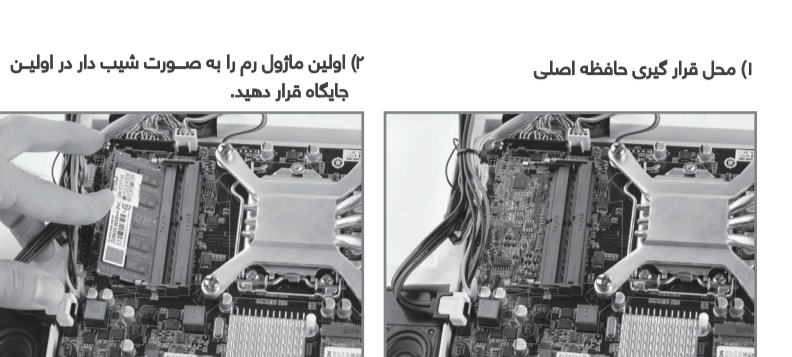


3) خنک کننده را در جای خود قرار دهید.



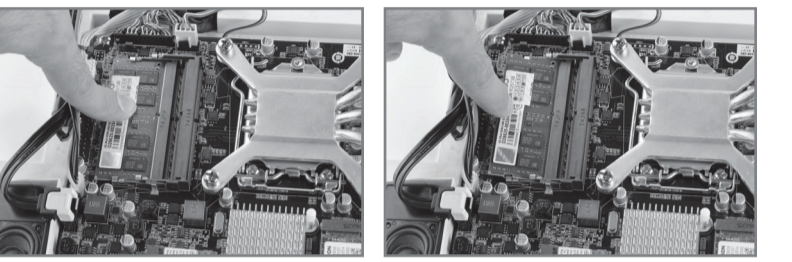
4) قاپ پشت را به صورت کامل جدا سازید.

راهنمای نصب قطعات (نصب حافظه اصلی RAM)

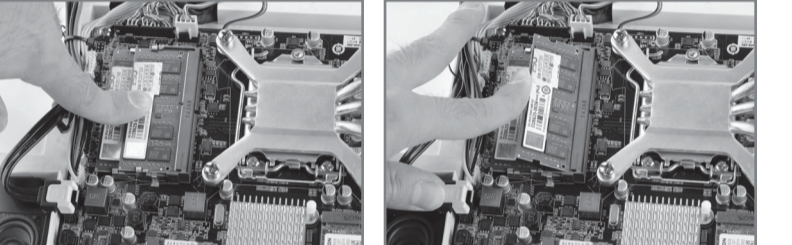


1) اولین ماژول رم را به صورت شیب دار در اولین جایگاه قرار دهید.

2) ماژول رم را به سمت پایین فشار دهید.

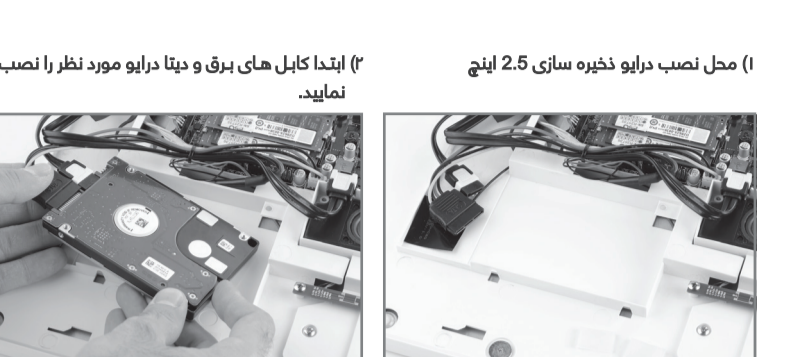


3) همالند ماژول اول، ماژول دوم را در جای خود نصب کنید.



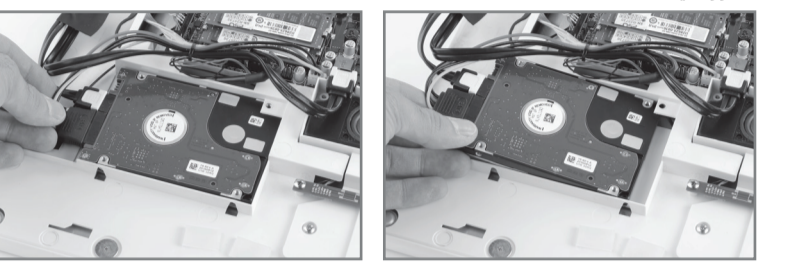
4) قاپ پشت را به صورت کامل جدا سازید.

راهنمای نصب قطعات (نصب تجهیزات ذخیره سازی 2.5 اینچ HDD/SSD)

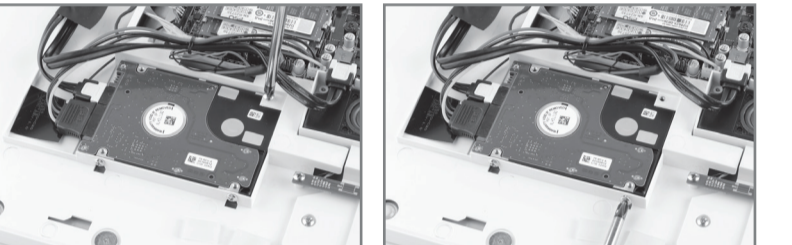


1) محل نصب درایو ذخیره سازی 2.5 اینچ

2) درایو مورد نظر را به صورت شیب دار در محل خود قرار دهید.



3) پیچ های کنای درایو مورد نظر را ببندید.



4) قاپ پشت را به صورت کامل جدا سازید.

پیشگفتار:

ضمن تشکر از حسن انتخاب شما مصرف کننده عزیز از محصولات برند GREEN، به استحضار می رساند محصول فوق با مدل AiO220، در دسته بندی محصولات (All In One) می باشد که مزایای بسیاری را در اختیار شما قرار خواهد داد.

نکات ایمنی

- قبل از استفاده از دستگاه، تمامی اطلاعات درج شده در دفترچه راهنمای کاربر را با دقت بخوانید.
- برای پیشگیری از آتش سوزی و خطر برق گرفتگی، نمایشگر را در معرض باران یا رطوبت قرار ندهید.
- هرگز سعی نکنید قاپ پشت دستگاه را باز کنید. ولتاژ بالا و خطرناک داخلی AIO ممکن است به جرات فیزیکی شدید منجر شود.
- قبل از استفاده محصول، مطمئن شوید که تمامی کابل ها وصل هستند و کابل های برق آسیب ندیده باشند.
- اگر هرگونه خرابی مشاهده کردید یا خدمات پس از فروش شرکت سواره سبز تماس بگیرید.
- فریزرها و مایعات های پشت یا بالای دستگاه AIO برای نحوه حرارتی شده اند. این شرایطها را مسود نکند.
- هرگز این محصول را در نزدیکی یا بالای شعله یا منبع گرمایی قرار ندهید.
- از فریزرهای دستگاه در معرض گرد و خاک، رطوبت و گرمای سرامی شدید اجتناب کنید.
- جهت جلوگیری از سقوط و آسیب دیدن قطعات مکانیکی، دستگاه را در سطح محکم و ثابت قرار دهید.

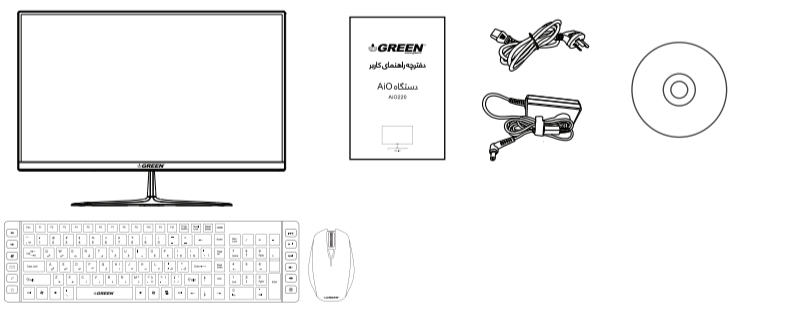
مراقبت و نگهداری

- قبل از بلندکردن یا جابجایی نمایشگر خود، بهتر است کابل ها و کابل برق را جدا کنید. هنگام جابجایی نمایشگر، لبه های نمایشگر را بکشید، هیچگاه دستگاه را از پایه یا سیم نگهید.
- جهت تمیز کردن دستگاه را با خموش کرده و موشافه از برق کشید. سطح نمایشگر را با پارچه ای بدون ترک و نرم تمیز کنید. لکه های سر سوز را می توان با پارچه ای مرطوب تمیز کرد.
- هرگز آب یا مایع تمیز کننده را به صورت مستقیم بر روی نمایشگر اسپری نکنید زیرا ممکن به داخل نمایشگر نفوذ کند و باعث آسیب رسیدن به دستگاه گردد.

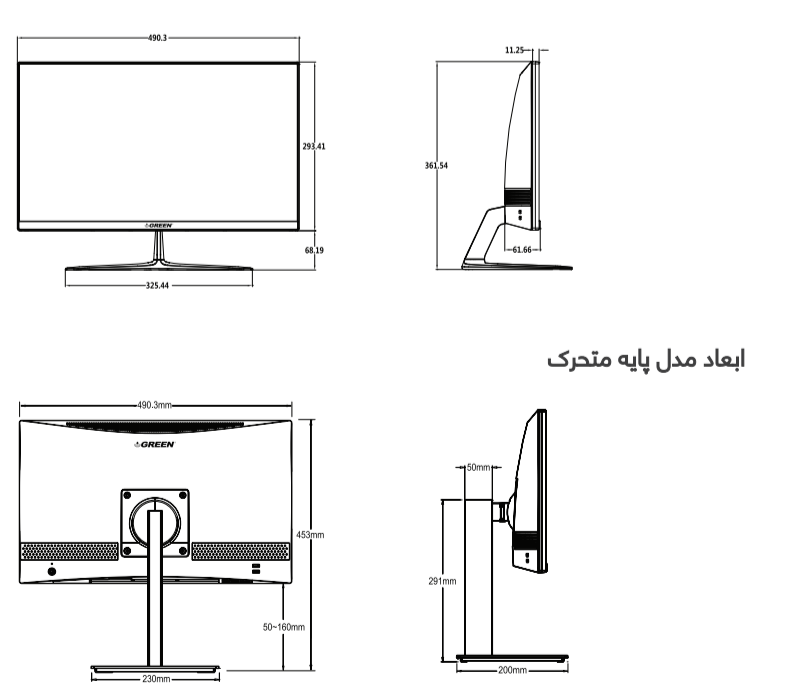
مشخصات فنی دستگاه

مشخصه نمایش	مشخصه نمایش
مدل	مدل
پردازنده	پردازنده
حافظه فلش	حافظه فلش
گرافیک	گرافیک
تجهیزات ذخیره سازی	تجهیزات ذخیره سازی
شحنه	شحنه
پورت های ورودی و خروجی	پورت های ورودی و خروجی
تجهیزات جانبی	تجهیزات جانبی
مشخصات فیزیکی	مشخصات فیزیکی
پشتیبانی	پشتیبانی

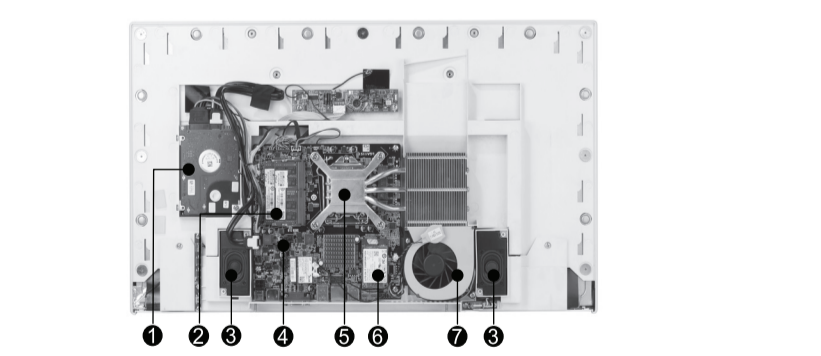
محتویات داخل جعبه



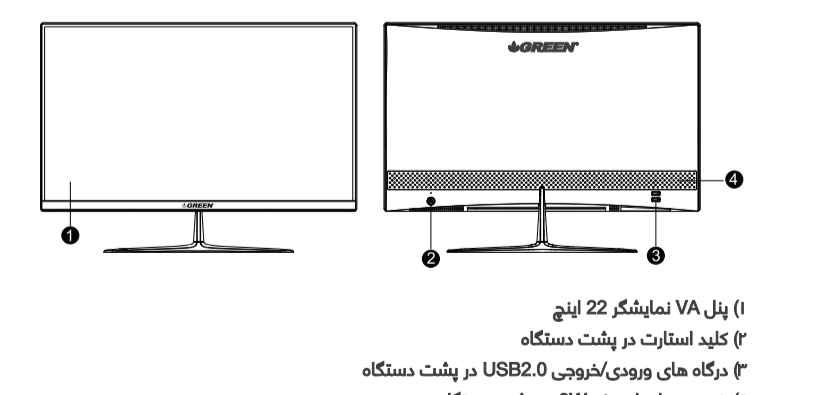
ابعاد مدل پایه ثابت



محل نصب قطعات



بخش های دستگاه



نصب پایه دستگاه AiO در نسخه پایه ثابت



1) پل ۷ اینچ را به بازوی پایه وصل کنید

2) پایه ۷ اینچ را به بازوی پایه وصل کنید

3) قسمت تک پایه را به بازویی وصل کنید

4) پیچ های درگاه های ورودی/خروجی USB2.0 در پشت دستگاه

5) پیچ های اسپیکر 3W در پشت دستگاه

نصب پایه دستگاه AiO در مدل پایه متحرک



1) برای مونتاژ کردن پایه دستگاه AiO را از جلو بر روی میز قرار دهید. توصیه می کنیم سطح میز را با پارچه ای نرم بپوشانید یا بوی موم موجود در دستگاه قرار دهید تا از آسیب به نمایشگر جلوگیری شود.

2) پایه ۷ اینچ را به بازوی پایه وصل کنید

3) قسمت تک پایه را به بازویی وصل کنید

4) پیچ های درگاه های ورودی/خروجی USB2.0 در پشت دستگاه

5) پیچ های اسپیکر 3W در پشت دستگاه

GREEN
www.green.ir

دفترچه راهنمای کاربر

دستگاه AiO
AiO220

ver 4.0